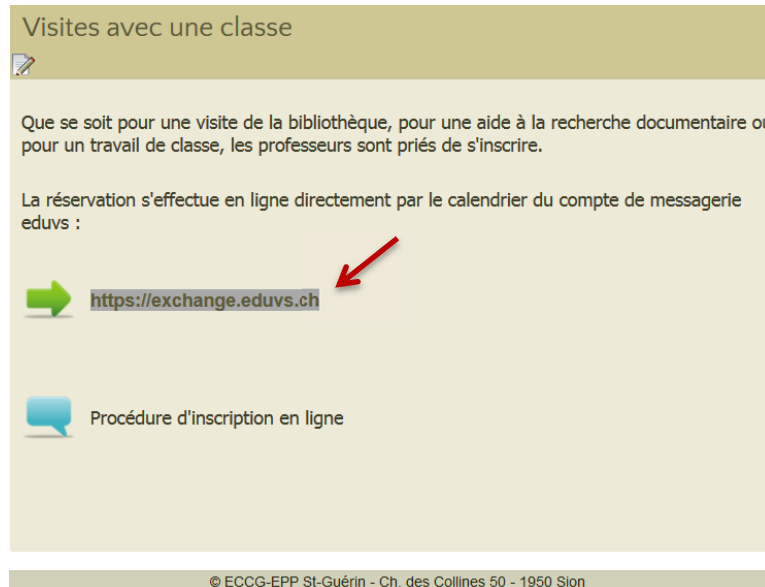


Calendrier Outlook

1. Cliquez sur le lien https ci-dessus

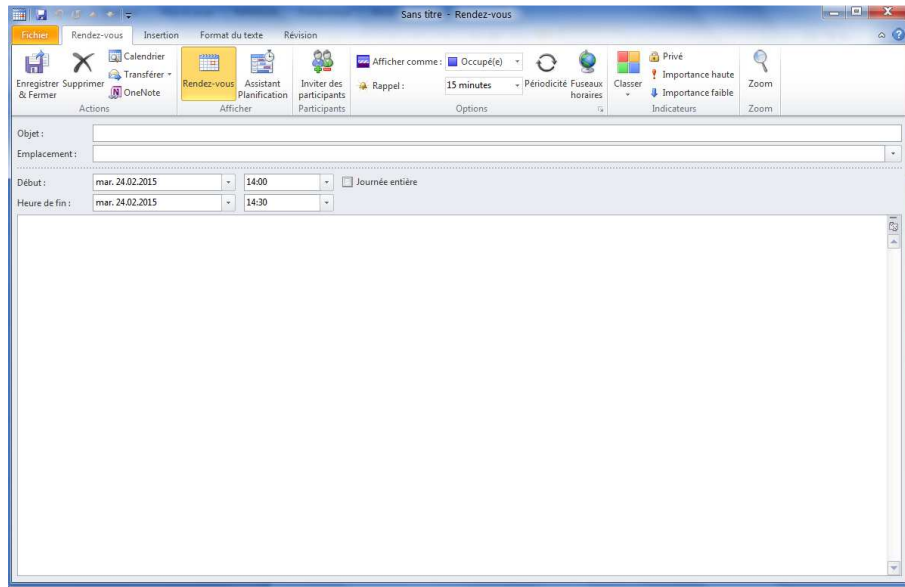


2. Connectez-vous avec votre login et votre mot de passe

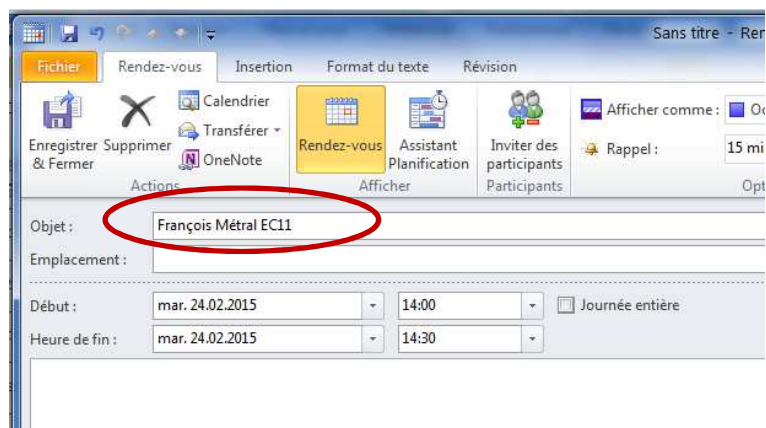
The screenshot shows the Microsoft Outlook Web App login page. The page has a white background with a yellow gradient at the bottom. At the top, there is the Microsoft logo and the text 'Outlook Web App'. Below this, there is a section for security settings. It starts with 'Sécurité (afficher des explications)'. There are two radio buttons: 'Cet ordinateur est public ou partagé' (selected) and 'Cet ordinateur est privé'. There is also a checkbox for 'Utiliser Outlook Web App Light'. Below the security settings, there are two input fields: 'Nom d'utilisateur :' and 'Mot de passe :'. To the right of the password field is a yellow button labeled 'Se connecter'. At the bottom of the page, there is a footer with the text 'Connecté à Microsoft Exchange' and '© 2010 Microsoft Corporation. Tous droits réservés.'

3. Allez dans le calendrier partagé de la Médiathèque

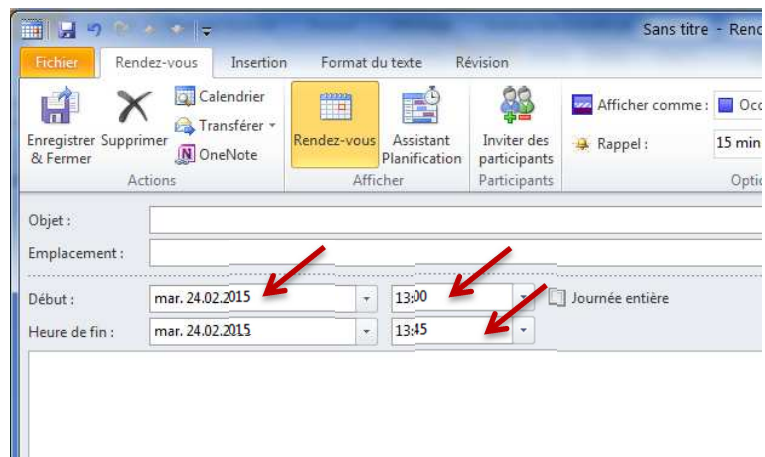
4. Positionnez le curseur sur la plage horaire que vous voulez réserver et double cliquez



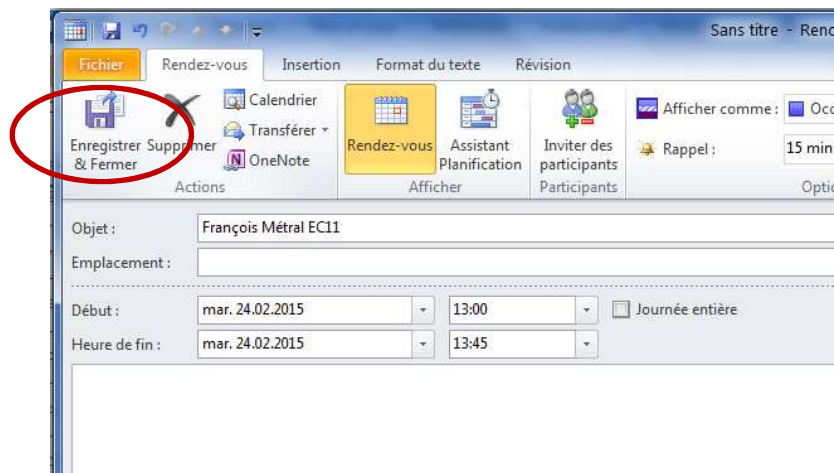
5. Inscrivez votre nom et celui de la classe avec laquelle vous venez



6. Choisissez le jour, l'heure du début et l'heure de fin du cours



7. Cliquez sur Enregistrer & Fermer



8. Votre réservation apparaît sur le calendrier de la Médiathèque

Calendrier - mediatheque ec-sion - Microsoft Outlook

Fichier Accueil Envoyer/recevoir Dossier Affichage Analyse des e-mails par McAfee Outils de calendrier

Afficher comme : Occupé(e) Rappel : Aucun Périodicité Classer Importance haute Importance faible Balises

23 - 27 février 2015

	23 lundi	24 mardi	25 mercredi	26 jeudi	27 vendredi
07 ⁰⁰	Médiathèque fermée	Médiathèque fermée		Médiathèque fermée	
08 ⁰⁰					
09 ⁰⁰					
10 ⁰⁰					
11 ⁰⁰					
12 ⁰⁰					
13 ⁰⁰		François Métrol EC11	Médiathèque fermée		Médiathèque fermée
14 ⁰⁰					
15 ⁰⁰		Cliquez pour ajouter un rendez-vous			
16 ⁰⁰					
17 ⁰⁰					

Éléments : 6

Tous les dossiers sont à jour. Connecté à Microsoft Exchange