

# École de culture générale de Sion

L'école de culture générale (ECG) est une école de l'enseignement secondaire du deuxième degré. L'école de culture générale de Sion offre une 1<sup>re</sup> année en tronc commun et une spécialisation dès la 2<sup>e</sup> année dans une des deux filières :

- santé/sciences expérimentales et pédagogie
- travail social et pédagogie

**Le certificat de culture générale obtenu après 3 ans permet de :**

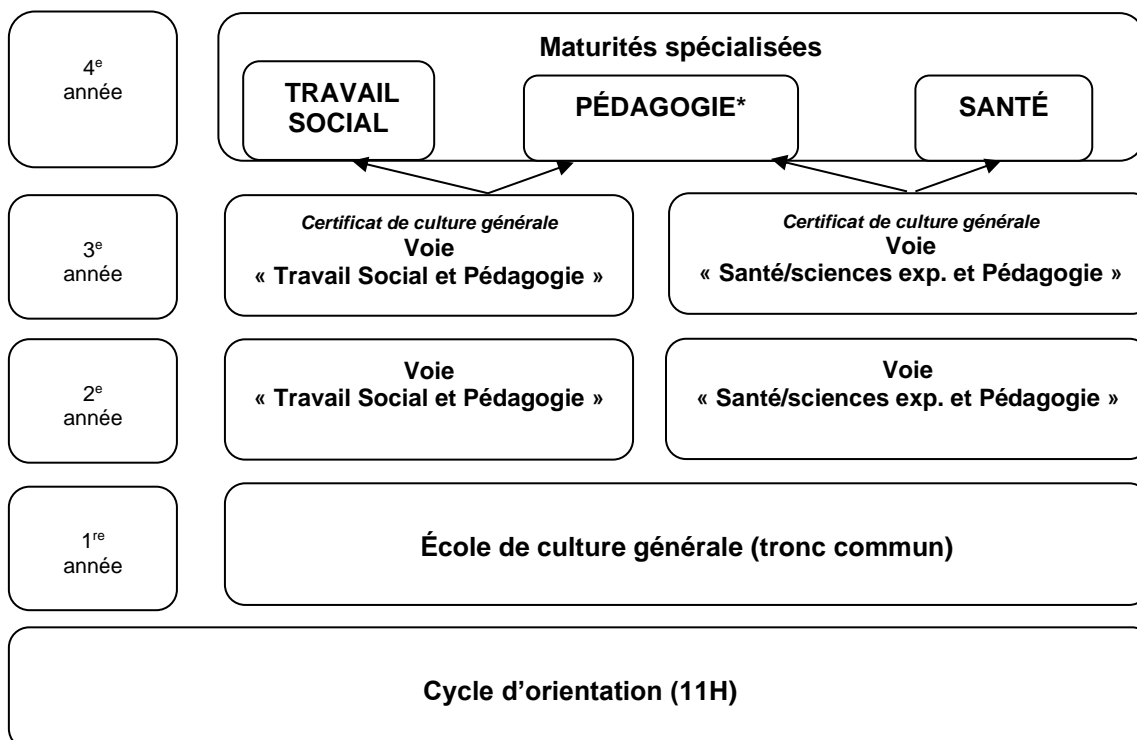
- faire une école supérieure ES,
- compléter sa formation par une maturité spécialisée santé ou social (1 an), en lien avec l'orientation suivie au certificat ECG, pour entrer dans une filière de la Haute école spécialisée HES (santé, travail social),
- compléter sa formation par une maturité spécialisée pédagogie (1 an) pour entrer dans la filière Haute école pédagogique HEP (en fonction du nombre de candidats, l'admission en maturité pédagogie peut être soumise à un examen),

## Conditions d'admission après la 11H (cycle d'orientation)

Avec quatre niveaux 1	Avec trois niveaux 1 et un niveau 2
<ul style="list-style-type: none"> <li>- Trois niveaux réussis (note de 4).</li> <li>- Année réussie.</li> </ul>	<ul style="list-style-type: none"> <li>- Deux niveaux 1 réussis (note de 4).</li> <li>- Note minimale de 4.5 au niveau 2.</li> <li>- Année réussie.</li> </ul>
Avec deux niveaux 1 et deux niveaux 2	Avec un niveau 1 et trois niveaux 2
<ul style="list-style-type: none"> <li>- Un niveau 1 réussi (note de 4).</li> <li>- Note minimale de 4.5 pour un des niveaux 2, et de 5 pour l'autre niveau 2.</li> <li>- Année réussie.</li> </ul>	<ul style="list-style-type: none"> <li>- Note minimale de 4.5 pour un des niveaux 2, et de 5 pour les deux autres niveaux 2.</li> <li>- Année réussie.</li> </ul>
<b>Avec quatre niveaux 2.</b>	
<ul style="list-style-type: none"> <li>- Note minimale de 4.5 pour un des niveaux 2, et de 5 pour les trois autres niveaux 2.</li> <li>- Année réussie.</li> </ul>	

→ Les élèves qui ne remplissent pas ces conditions peuvent se présenter à un examen organisé en août dans les CO par le DEF.

## Coursus à l'ECG de Sion



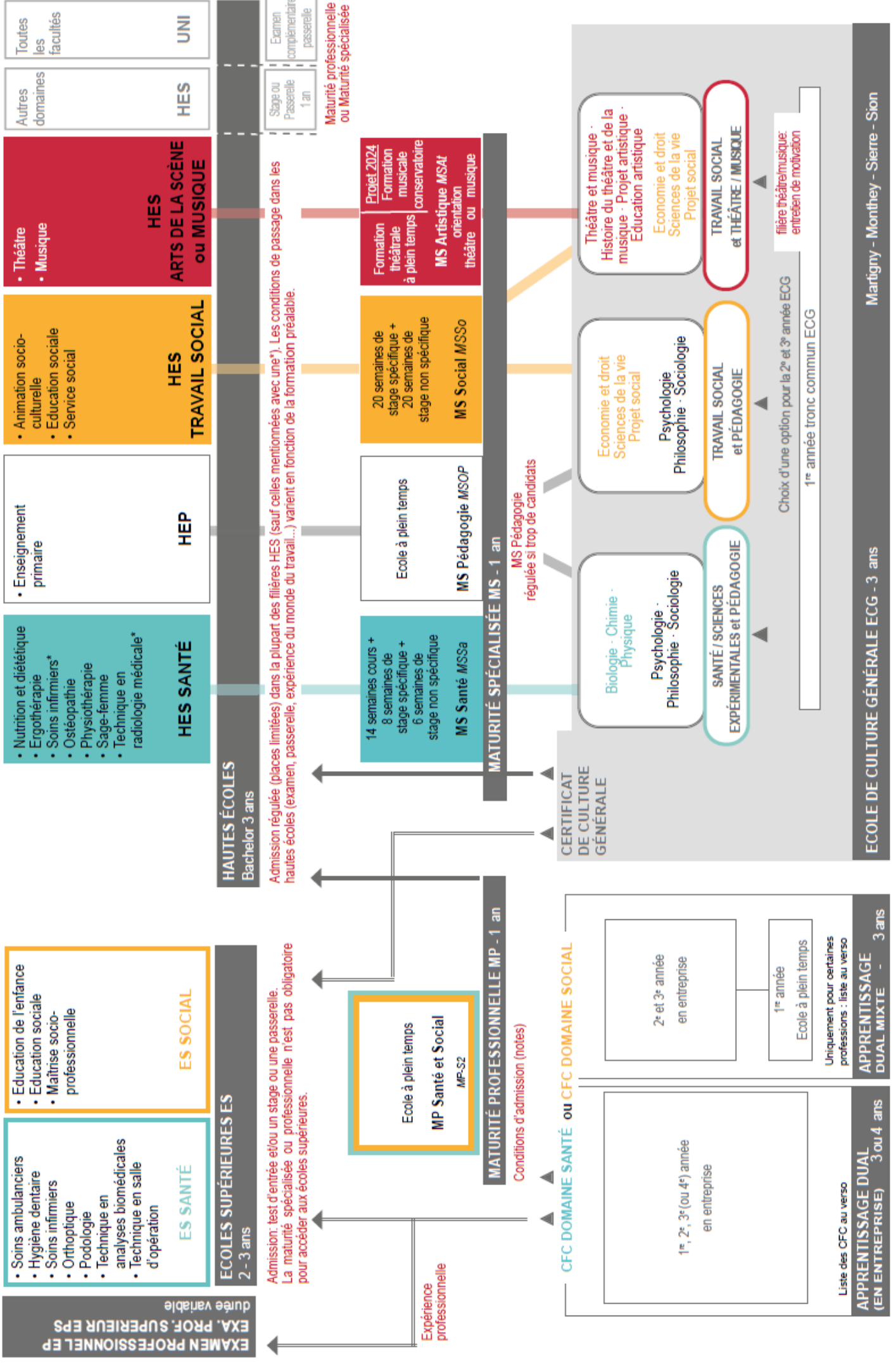
\*Filière régulée, les cours se déroulent à l'ECG de Monthey

## Grille horaire ECG

	Santé/Sciences expérimentales et Pédagogie				Travail social et Pédagogie			
	1re	2e	3e	Total	1re	2e	3e	Total
<b>DISCIPLINES FONDAMENTALES</b>								
<b>Langues et communication</b>								
Français	4	4	4	12	4	4	4	12
Allemand	4	4	3	11	4	4	3	11
Anglais	4	3	3	10	4	3	3	10
Informatique	2	2		4	2	2		4
Géographie	2			2	2			2
Histoire								
Education artistique	3			3	3			3
Education physique	3	3	3	9	3	3	3	9
Ethique et sciences religieuses (ECR)	2			2	2			2
Biologie	2			2	2			2
Mathématiques	3	3	3	9	3	3	3	9
<b>DISCIPLINES SPECIFIQUES</b>								
<b>Domaine santé/sciences expérimentales</b>								
Chimie		3	3	6				
Physique		2	2	4				
Biologie		2	2	4				
<b>Domaine pédagogie</b>								
Psychologie		2	2	4		2	2	4
Histoire	2	2	2	6	2	2	2	6
Géographie		2		2		2		2
Philosophie			2	2			2	2
Education artistique		2	2	4		2	2	4
Sociologie			2	2			2	2
<b>Domaine travail social</b>								
Economie et droit						2	3	5
Sciences de la vie						2	2	4
Projet social						2	2	4
<b>Travail personnel</b>			1	1			1	1
<b>Total</b>	<b>31</b>	<b>34</b>	<b>34</b>	<b>99</b>	<b>31</b>	<b>33</b>	<b>34</b>	<b>98</b>

2<sup>e</sup> année : stage obligatoire de 2 semaines

3<sup>e</sup> année : travail personnel



**EXAMEN PROFESSIONNEL EP**  
durée variable

**ES SANTÉ**  
Soins ambulanciers  
Hygiène dentaire  
Soins infirmiers  
Podologie  
Technique en analyses biomédicales  
Technique en salle d'opération

**ES SOCIAL**  
Éducation de l'enfance  
Éducation sociale  
Maîtrise socio-professionnelle

**ÉCOLES SUPÉRIEURES ES**  
2 - 3 ans

Admission: test d'entrée et/ou un stage ou une passerelle.  
La maturité spécialisée ou professionnelle n'est pas obligatoire pour accéder aux écoles supérieures.

Ecole à plein temps  
**MP Santé et Social**  
MP-S2

**MATURITÉ PROFESSIONNELLE MP - 1 an**  
Conditions d'admission (notes)

**HES SANTÉ**  
Nutrition et diététique  
Ergothérapie  
Soins infirmiers\*  
Ostéopathie  
Physiothérapie  
Sage-femme  
Technique en radiologie médicale\*

**HEP**  
Enseignement primaire

**HES TRAVAIL SOCIAL**  
Animation socio-culturelle  
Éducation sociale  
Service social

**HES ARTS DE LA SCÈNE ou MUSIQUE**  
Théâtre  
Musique

Autres domaines  
**HES**  
**UNIVERSITÉ**  
Toutes les facultés

**HAUTES ÉCOLES**  
Bachelor 3 ans

Admission régulée (places limitées) dans la plupart des filières HES (sauf celles mentionnées avec une\*). Les conditions de passage dans les hautes écoles (examen, passerelle, expérience du monde du travail...) varient en fonction de la formation préalable.

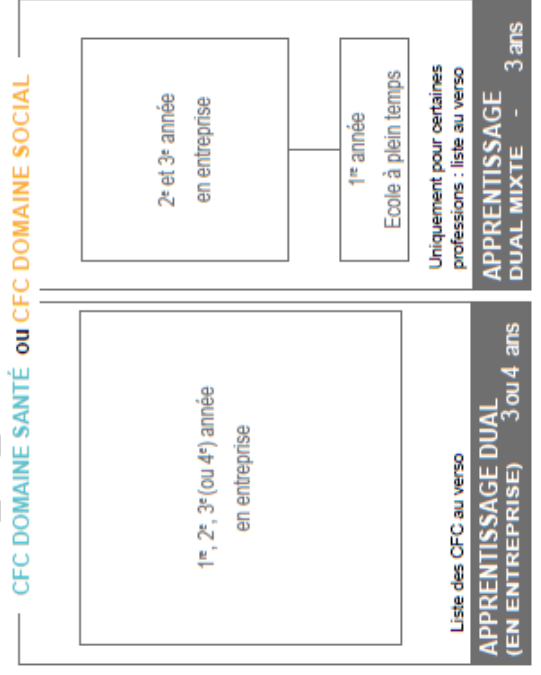
14 semaines cours + 8 semaines de stage spécifique + 6 semaines de stage non spécifique  
**MS Santé MSSa**

Ecole à plein temps  
**MS Pédagogie MSOP**

20 semaines de stage spécifique + 20 semaines de stage non spécifique  
**MS Social MSSo**

Formation théâtrale à plein temps  
Projet 2024 Formation musicale conservatoire  
**MS Artistique MSAT**  
orientation théâtre ou musique

**MATURITÉ SPÉCIALISÉE MS - 1 an**  
MS Pédagogie régulée si trop de candidats



**CERTIFICAT DE CULTURE GÉNÉRALE**

Biologie - Chimie - Physique  
Psychologie - Sociologie  
**SANTÉ / SCIENCES EXPÉRIMENTALES et PÉDAGOGIE**

Economie et droit Sciences de la vie  
Psychologie - Sociologie  
**TRAVAIL SOCIAL et PÉDAGOGIE**

Théâtre et musique - Histoire du théâtre et de la musique - Projet artistique - Éducation artistique  
Economie et droit Sciences de la vie  
Projet social  
**TRAVAIL SOCIAL et THÉÂTRE / MUSIQUE**

Choix d'une option pour la 2<sup>e</sup> et 3<sup>e</sup> année ECG  
1<sup>re</sup> année tronc commun ECG

filière théâtre/musique: entretien de motivation

**ÉCOLE DE CULTURE GÉNÉRALE ECG - 3 ans**

**Marigny - Monthey - Sion**